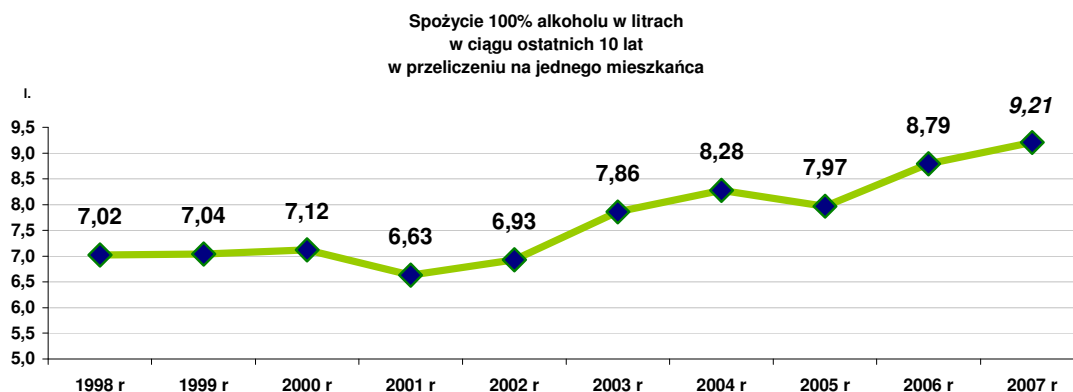
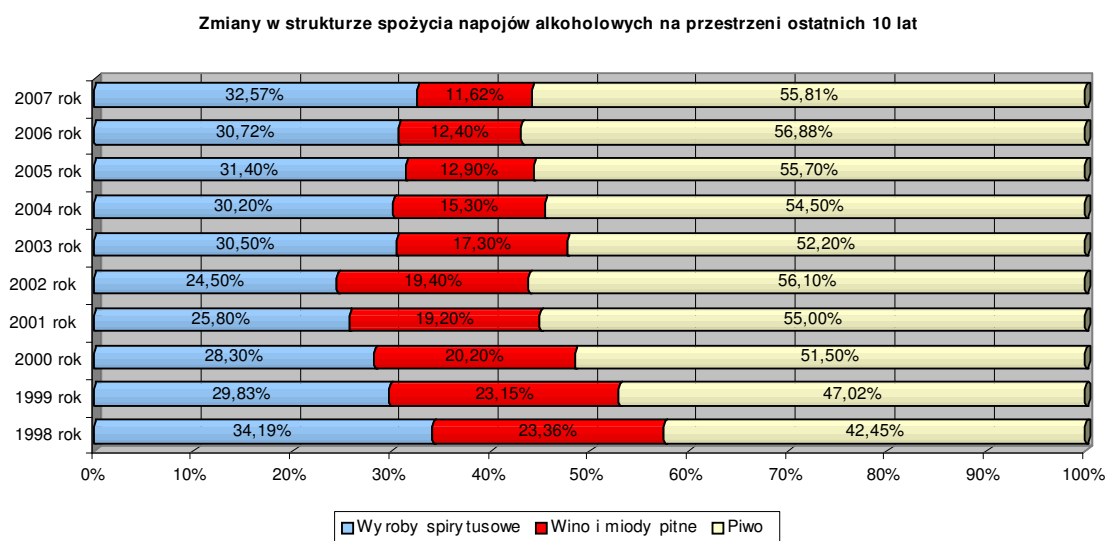


## Spożycie alkoholu w Polsce

- **Spożycie 100% alkoholu na jednego mieszkańca wzrosło w Polsce w ciągu ostatnich 10 lat o ponad 2 litry (na podstawie danych GUS):**



- **Zmieniła się struktura spożycia napojów alkoholowych (według danych z GUS) Rośnie udział napojów spirytusowych a maleje udział wyrobów niskoprocentowych.**

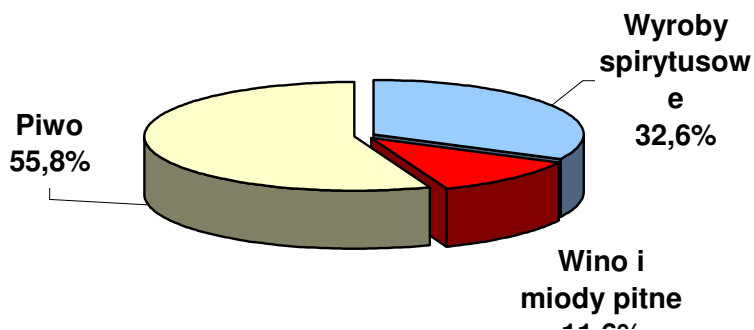


Obliczenia PARPA na podstawie danych GUS

Przyjmuje się założenie, iż w jednym litrze:

1. piwa zawartych jest 5,5% alkoholu,
2. wina (miody pitnego) zawartych jest 12% alkoholu

## Struktura spożycia w roku 2007



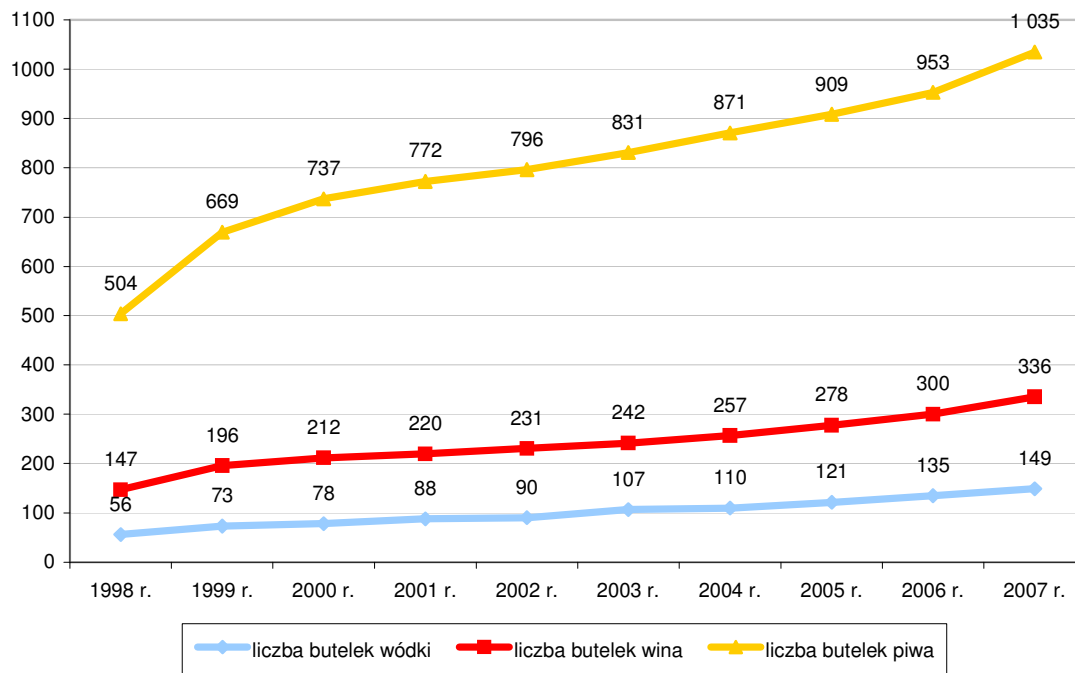
W latach 2001 – 2002 napoje spirytusowe miały udział na poziomie 25%

### ➤ **Rośnie dostępność ekonomiczna alkoholu**

W porównaniu do roku poprzedniego w roku 2007 nastąpił nieznaczny wzrost cen napojów alkoholowych (o 0,6%). Jednak niekorzystnym zjawiskiem jest uwidaczniający się od roku 2000 spadek cen mocnych alkoholi (wyroby spirytusowe i likiery) przy jednoczesnym wzroście cen alkoholi słabszych (wina i piwa). Obecnie, **w porównaniu z 1998 rokiem, za średnie miesięczne wynagrodzenie można kupić trzykrotnie więcej butelek wódki oraz wina i dwukrotnie więcej butelek piwa<sup>1</sup>.**

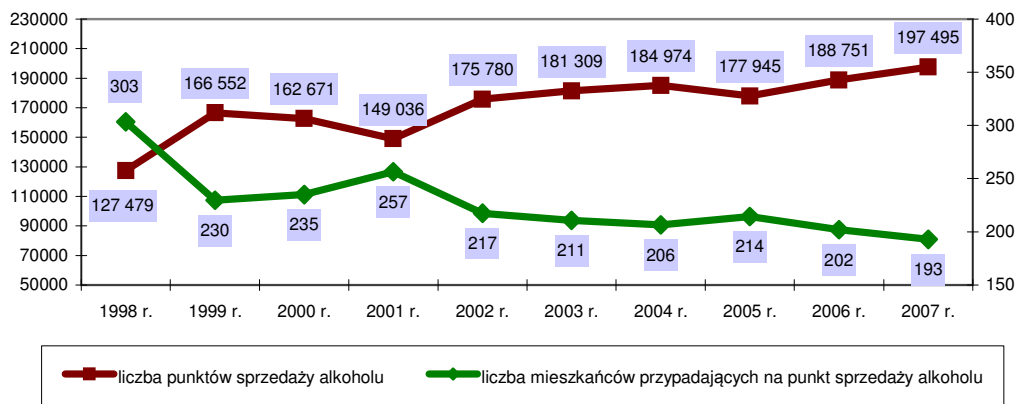
<sup>1</sup> Dane na podstawie publikacji GUS „Ceny w gospodarce narodowej w 2001 r.” oraz „Ceny w gospodarce narodowej w 2007 r.”

Liczba butelek wódki, wina lub piwa, które można kupić za średnie miesięczne wynagrodzenie

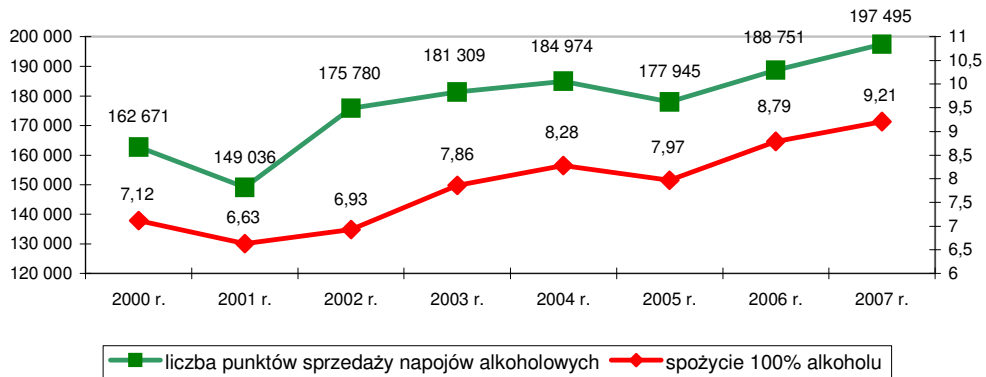


➤ **Rośnie dostępność fizyczna napojów alkoholowych (ilość punktów sprzedaży)**

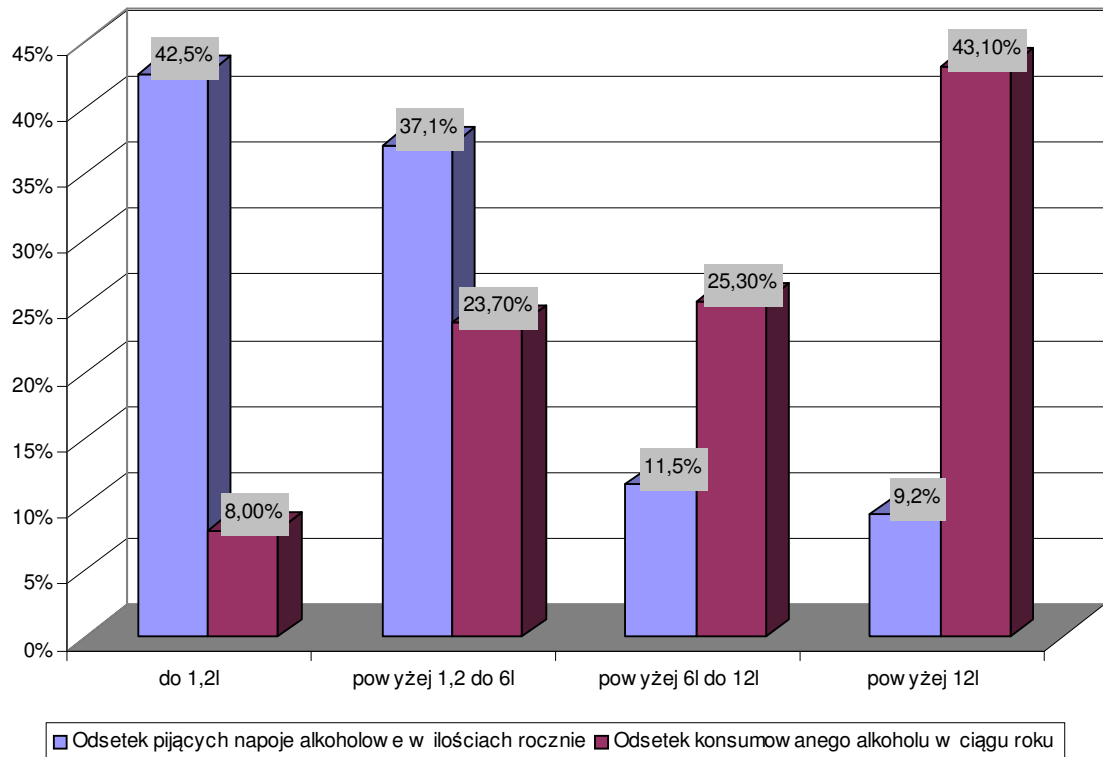
Liczba punktów sprzedaży napojów alkoholowych oraz liczba mieszkańców przypadających na 1 punkt



Porównanie liczby punktów sprzedaży napojów alkoholowych oraz wielkości spożycia 100% alkoholu w przeliczeniu na jednego mieszkańca



- 9% konsumentów napojów alkoholowych spożywa aż 43% całego wypijanego alkoholu, Wypijają oni rocznie powyżej 12 l czystego alkoholu etylowego



- Według Światowej Organizacji Zdrowia alkohol znajduje się na trzecim miejscu wśród czynników ryzyka dla zdrowia populacji